

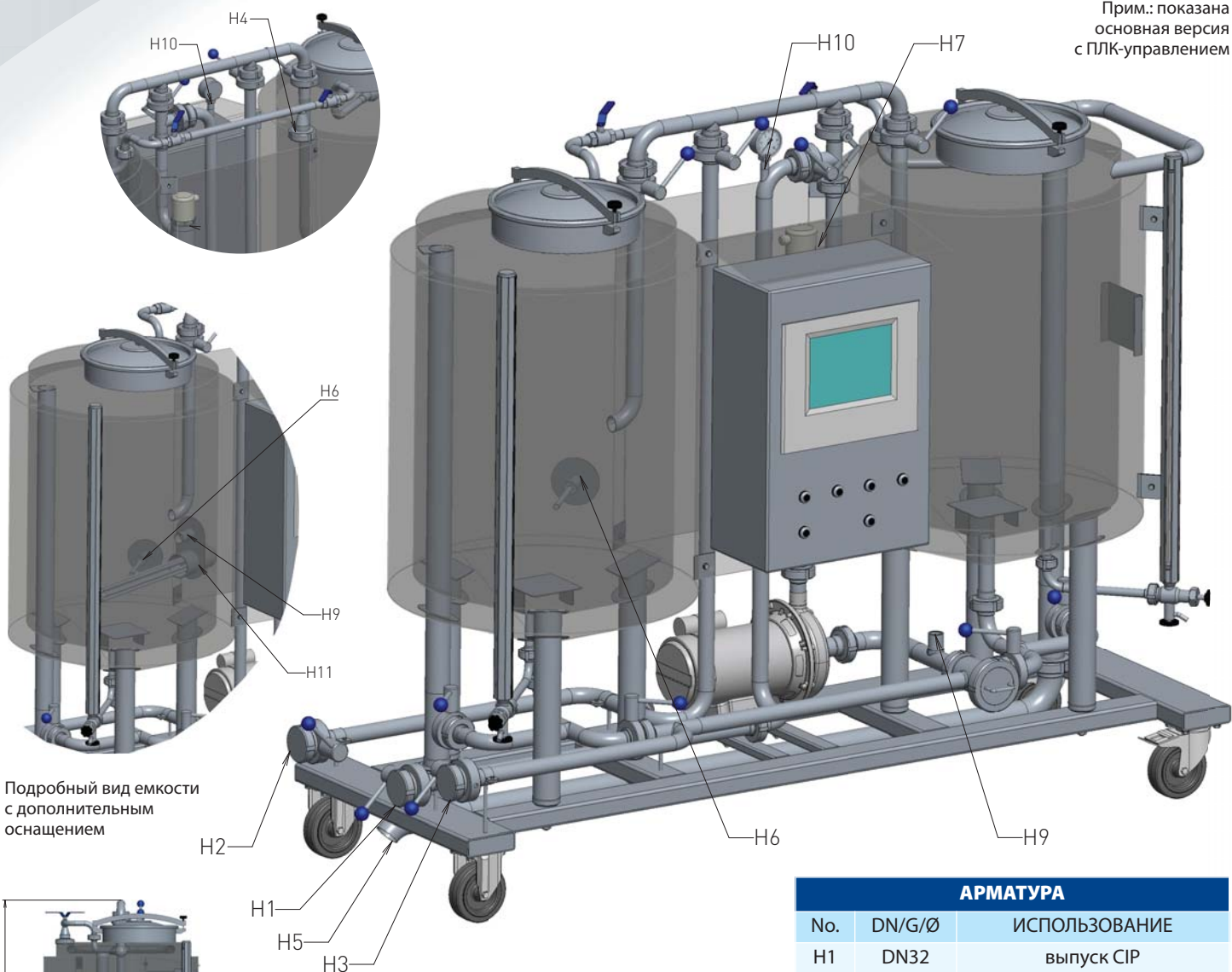
# DESTILA®

www.destila.ru

## Мобильная CIP-станция 2×150 (250) л

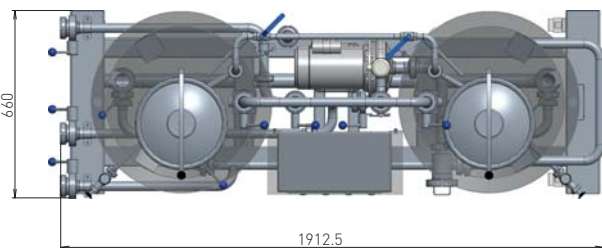
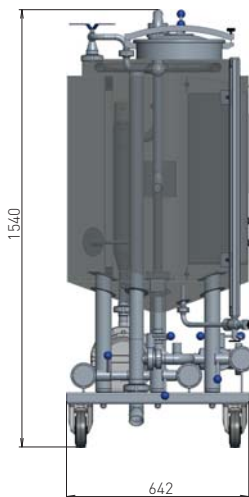
Мобильная дезинфекционная станция (CIP) 2×150 л (2×250 л) служит для гибкой и беспрепятственной очистки танков рабочим объемом до 60 (120) гл и трубопроводных линий диаметром DN40 длиной до 75 (125) м.

Прим.: показана основная версия с ПЛК-управлением



Подробный вид емкости с дополнительным оснащением

Иллюстрационная схема



### АРМАТУРА

No.	DN/G/Ø	ИСПОЛЬЗОВАНИЕ
H1	DN32	выпуск CIP
H2	DN32	возвратная трубка CIP в емкость / выпуск воды
H3	DN32	возвратная трубка CIP в насос
H4	DN20	подача воды ополаскивания емкости
H5	DN50	слив/опорожнение емкости
H6	G1/2"	датчик температуры
H7	G1/4"	датчик температуры
H8	M18×1,5	датчик расхода
H9	G1/2"	датчик затопления
H10	G1/4"	манометр
H11	M48×2	нагревательный элемент

## Компоненты:

### Преимущества:

- Возможность очистки танков без прохождения через накопительную емкость
- Возможность нагрева дезинфекционного раствора в ходе очистки
- Возможность очистки трубопроводных линий

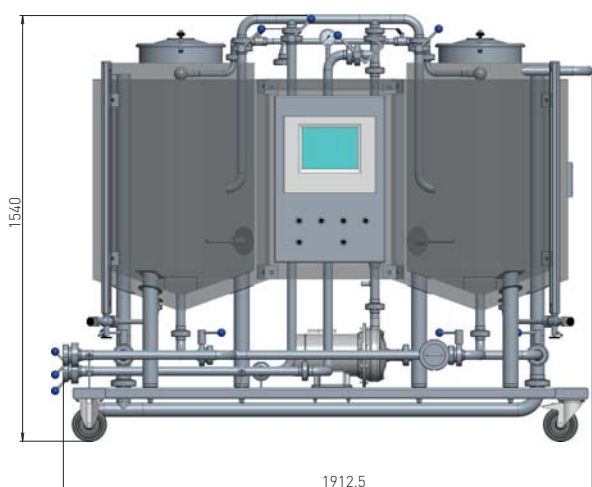
### Стандартное оснащение:

- Управление при помощи кнопок, выключателей и регуляторов
- Две изолированные емкости объемом 150 л
- Электрический нагревательный элемент, расположенный в трубопроводной линии CIP-станции, для непрерывного нагрева при очистке
- Регулировка производительности насоса при помощи потенциометра
- Выключатель нагрева

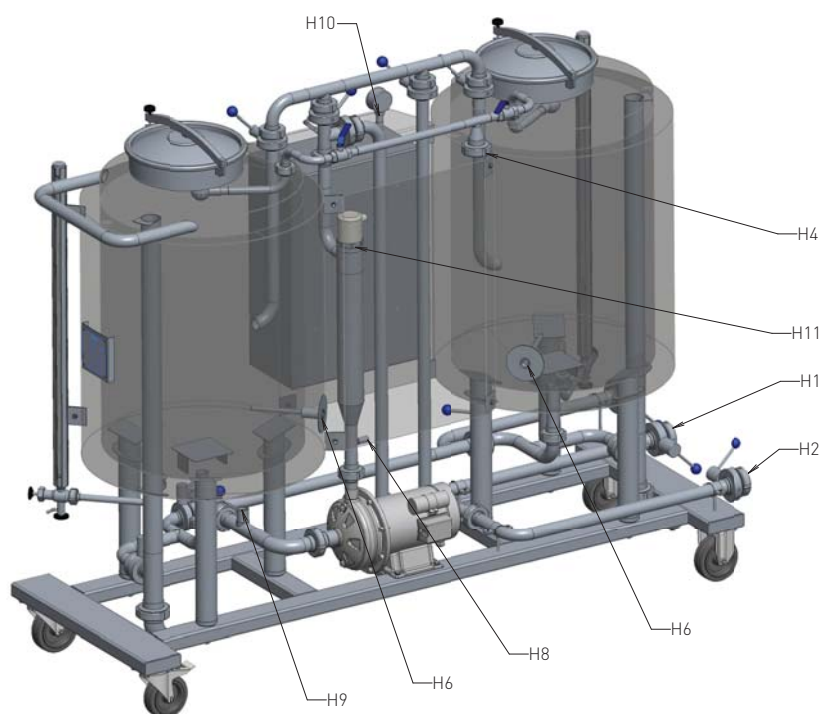
- Выключатель насоса
- Регулятор температуры на выходе электрического нагревательного элемента
- Распыляющие головки в каждой емкости
- Фильтр насоса
- Выпуск CIP
- Возвратная трубка CIP в насос
- Возвратная трубка CIP в емкость

### Дополнительное оснащение:

- Дополнительный электрический нагревательный элемент в левой емкости для одновременного нагрева обеих емкостей
- ПЛК-управление с использованием сенсорного экрана
- Иной тип присоединения (DN40, CLAMP и т.п.)



Показана версия с ПЛК-управлением



## Технические данные

Присоединение	DN32 (DIN 11851)
Объем	2×150 (2×250) литров
Масса	280 (300) кг
Максимальный расход	160 л/ч
Максимальное давление насоса	2,8 бар
Потребляемая мощность	8 кВт (14 кВт для исполнения с двумя нагревательными элементами)
Электропитание	3AC+N+PE 400 В / 230 В / 50 Гц
Максимальная достижимая температура	90° C
Внешние размеры	1900 × 700 × 1600 мм (Д × Ш × В)
Максимальный рабочий объем очищаемого танка	<b>60 (120) гл</b>
Максимальная длина очищаемой трубопроводной линии	DN32 = макс. <b>100 (175) м</b> / DN40 = макс. <b>75 (125) м</b>

⚠ В мобильных CIP-станциях запрещено использовать чистящие препараты, содержащие твердые частицы, например, стружку, а также строго запрещено использовать хлористые очистители.

